

(公社)藤沢法人会からのお知らせ

## 新型コロナウイルス感染症に係る固定資産税・都市計画税の軽減措置について

新型コロナウイルス感染症の影響で事業収入が減少している中小事業者等の税負担を軽減するため、令和3年度課税の1年度分に限り、償却資産及び事業用家屋に係る固定資産税・都市計画税の課税標準を事業収入の減少割合に応じて2分の1または全額免除とする制度です。

### ①対象者

- ・常時使用する従業員の数が1,000人以下の個人
  - ・資本金の額または出資金の額が1億円以下の法人
  - ・資本金または出資を有しない法人のうち常時使用する従業員の数が1,000人以下の法人
- ※ただし、大企業の子会社は対象外となります。

### ②事業収入の減少幅及び軽減率

前年同期比減収率	軽減率
50%以上減少	全額
30%以上50%未満減少	2分の1

※前年同期比減収率とは、令和2年2月から10月までの任意の連続する3か月間と前年の同期間を比較した事業収入の減少率です。

### ③軽減の対象となる資産

- ・事業用家屋及び設備等の償却資産に対する固定資産税
- ・事業用家屋に対する都市計画税

### ④申請方法及び期間

令和3年1月4日(月)から令和3年2月1日(月)までに、「認定経営革新等支援機関等」が確認した申告書、同機関に提出した書類一式を添えて固定資産税を納付する市町村にご提出ください。

※認定経営革新等支援機関とは、税理士、公認会計士、商工会、商工会議所、または認定を受けた金融機関(銀行・信用金庫等)などが該当します。

ご不明な点がございましたら、関与税理士またはお住いの市町村の税務担当部署にご相談ください。

# 医療百話

湘南藤沢徳洲会病院 院長 宗像博美



## 「アニサキス症」

●アニサキス症は、アニサキス(アニサキス属)とその近縁属(シュドテラノバ属など)の幼虫による感染症です。生または加熱調理不十分な海水魚(サバ、イカ、イワシ、アジ、サケ、カツオ、サンマ、イナダ、ヒラメ、タラなど)の摂食により感染します。幼虫がヒトの胃および小腸(稀に口腔、食道)の粘膜内に潜り込んで症状を引き起こします。国立感染症研究所の試算では、近年の症例数は年間7,000例強とされています。

アニサキスは海洋哺乳類(クジラ、イルカなど)の消化管で成虫になる寄生虫です。海洋哺乳類のフンと共に排出された虫卵は孵化して自由遊泳性の幼虫となり、オキアミに食べられます。オキアミを捕食した魚介類は中間宿主となり、ヒトがこれらの中間宿主を生または加熱調理不十分な状態で摂食することにより感染します。①市場に流通する90魚種750尾を検査した結果、35魚種119尾でアニサキスの寄生が確認された、②アニサキスによる食中毒はノロウイルス、カンピロバクターに次いで3番目に多く発生している、との東京都の報告があります。

### ●症状と徴候

1. 胃アニサキス症は初感染の場合は無症状で、内視鏡検査でも炎症所見に乏しいことが少なくありません。予めアニサキス抗原で感作されている再感染の場合は、虫体が胃壁に刺入することによって即時型アレルギー反応が生じ、症状が出現します。一般的な症状は、幼虫摂取から2~8時間以内にかかる腹痛、悪心、嘔吐

などです。アナフィラキシーショックを呈することもあり、注意が必要です。症状は数日~数週間で自然に消失しますが、まれに数か月間持続することがあります。胃アニサキス症で出現する蕁麻疹は再感染例に多く、一般にサバ蕁麻疹はアニサキス幼虫が原因であると言われています。

2. 腸アニサキス症はときに絞扼性腸閉塞で緊急外科手術、腸重積(腸の一部が隣接する腸の中に潜り込んで二重になってしまい腸閉塞を起こす)により内視鏡的整復術が必要となることがあります。

### ●診断と治療

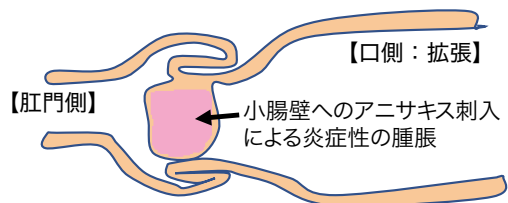
上部消化管内視鏡検査により診断し、同時に幼虫を内視鏡下に鉗子で摘出します。

### ●予防

幼虫は以下により死滅します:①60℃、1分以上の加熱。②-20℃以下の温度で24時間以上冷凍する(①内部まで完全に凍結しないとアニサキスは死滅しないため、できれば7日間の冷凍を推奨。③-35℃以下の温度で固体になるまで冷凍し、この温度で15時間以上、または-20℃で24時間保存を推奨する報告もあります)。幼虫は酢漬け、塩漬け、および燻製では感染力を失わない可能性があり注意が必要です。



■胃壁に刺入したアニサキス幼虫



■小腸アニサキスによる腸重積