

# 医療百話

湘南藤沢徳洲会病院 副院長  
脊椎センター・脊柱側彎症センター長  
江原 宗平



## 「脊柱側彎症とは」

背骨がねじれながら左右に彎曲している状態を脊柱側彎症といえます。進行すると腰痛や背部痛、体幹バランスの悪化による歩行障害を呈します。肺活量の低下など心肺機能に対する影響や、逆流性食道炎を伴うこともあります。また外観上の問題から心理的なストレスになります。脊柱側彎症は若い方から年配の方まで発症します。それぞれに対して手術による治療ができます。

なかでも、成人側彎症は40～80代での脊柱側彎症も最近急速に増加しています。若い頃からの脊柱側彎症を放置することにより、加齢とともに悪化したものと考えて差支えないでしょう。

側彎症の治療は、手術治療が一般的な治療選択肢になります。高齢化すると骨が脆弱になっていることなどから手術の難易度は高くなりますが、注射薬などで骨強化を十分に行ってから手術を行います。手術は背骨にチタンボルト(スクリュー)を挿入してロッド(棒状の金属)に連結することにより、脊柱のねじれを

減らし、出来るだけ真っ直ぐな脊柱にします。脊椎手術は脊髄神経や大血管が接近して存在するため、高い技術と経験が要求される難易度の高いものです。

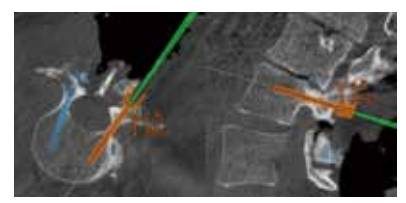
病院移転に伴い、多軸型CT様画像撮影装置 Artist Zeego を中心とした世界初の脊椎専用ハイブリッド手術室を開設しました。2019年にはARTIS phenoを入替導入しました。

2021年4月に日本で初めてロボット脊椎手術システム(Cirq ロボットアームシステム)を開始し、ハイブリッド手術室とロボット脊椎手術システムの組み合わせは世界初となります。

2022年4月末時点で脊椎手術の総件数5016件。脊柱側彎症が1239件、腰椎2716件、頸椎798件、胸椎134件、その他129件です。スクリューの挿入総本数は約3万本。うち5月に実施した手術でロボットを用いたスクリューの挿入本数は1800本となり世界最多です。



ARTIS phenoとCirq ロボットアームシステム



ロボットアームが正確なスクリュー挿入を支援。より高精度かつ安全な手術を提供。

## (公社) 藤沢法人会恒例の 1日人間ドック形式による

# 生活習慣病健診

ぜひこの機会に経営者の皆様始め、従業員、ご家族の健康をお確かめください。

### 2022年度 健診日程

健診日	曜日	会場
8/16	火	寒川総合体育館
8/19	金	
8/23	火	藤沢市民会館
9/5	月	茅ヶ崎市民文化会館

- ※オプション検査「アミノインデックス」  
 「Lox-index」  
 「頸動脈超音波検査」  
 「女性健診」(乳房、子宮、卵巣)  
 「MAST48mix」  
 「ABC 検診」  
 「CYFRA」  
 「前立腺腫瘍マーカー検査」  
 「新型コロナ抗体検査」  
 「腸内フローラ検査」  
 「甲状腺検査」

★申し込み用紙  
既に封書にて会員の皆様宛に申し込み用紙は送付しています。

※料金はすべて税込

### 総合コース 会員特別料金 38,300円 (一般54,100円)

Aコースに腫瘍マーカー (CEA・AFP・CA19-9) 検査+超音波腹部5臓器 (胆・肝・脾・腎・脾) 検査の他B型肝炎検査+C型肝炎検査が追加されます。

### Aコース 会員特別料金 22,500円 (一般28,700円)

視力検査・聴力検査・呼吸器系・循環器系・消化器系・腎機能検査・肝機能検査・脾機能検査・糖尿病検査・高脂血症・高尿酸血症・血液検査・便潜血大腸ガン検査・眼底検査・眼圧検査・診察等

### Sコース 会員特別料金 17,700円 (一般22,500円)

Aコースの消化器系 (胃部X線・大腸ガン) はいたしません。希望される方は、A又は総合コースでお申込ください。

●総合コースに限り、喀痰 (肺ガン) 検査を専用容器代のみで実施 500円

## 一般財団法人 全日本労働福祉協会

〒143-0016 東京都大田区大森北1-18-18 3階  
電話 (03) 5767-1714